

## آنتی بادی ضد ۱-PD

SB-۱۹۲۶۱ ۱۰۰ تستی (غلیظ)  
SB-۱۹۲۶۲R ۷۰ تستی (Ready to use)

### مشخصات فرآورده:

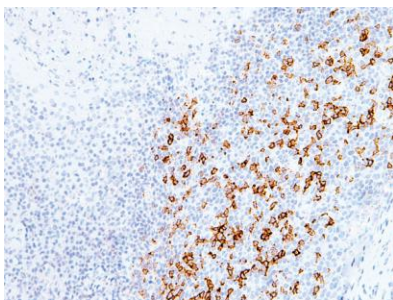
نام کلون:	SBC-۹۹۱
ایزوتیپ:	IgG۱
میزبان:	موش
واکنشگری:	PD-۱ انسان
شکل:	مایع غلیظ در Concentrate
رقت پیشنهادی:	۱:۱۰۰ تا ۱:۲۰۰
فرمولاسیون:	بافر تریس، pH: ۷.۳-۷.۷ حاوی ۱٪ BSA و کمتر از ۰.۱٪ سدیم آزاید
شرایط نگهداری:	۲-۸ درجه سانتی گراد (فریز نشود)
کاربرد:	ایمونوهیستوشیمی

### مقدمه:

این آنتی بادی بمنظور تعیین حضور آنتی ژن PD در برش های بافتی formalin-fixed, paraffin-embedded با استفاده از روش ایمونوهیستوشیمی کاربرد دارد.

### روش رنگ آمیزی پیشنهادی:

۱. از روش Heat-Induced Epitope Retrieval (HIER) در pH=۹ بمدت ۱۰-۳۰ دقیقه استفاده شود. مدت زمان بازیافت آنتی ژن بسته به مدت زمان فیکس شدن بافت متفاوتست و لازم است هر آزمایشگاه این مدت زمان را بهینه نماید.
  ۲. در محلول بلاکینگ پراکسیداز بمدت ۵ دقیقه در دمای محیط بلاک شولاگر از سیستم آلکالین فسفاتاز استفاده می شود این مرحله نیاز نیست.
  ۳. از آنتی بادی اولیه غلیظ در رقت ۱:۱۰۰ تا ۱:۲۰۰ بمدت ۳۰ تا ۴۵ دقیقه در دمای محیط استفاده کنید (در صورتی که آنتی بادی از نوع آماده مصرف ready to use باشد از رقیق نمودن آن اجتناب کنید و آن را به همان صورت دریافت شده مصرف نمایید). رقت و مدت زمان انکوباسیون برش بافت با آنتی بادیها افینیتی آنتی بادی، نوع آنتی بادی ثانویه و سیستم رنگ آمیزی بستگی دارن لذا این متغیرها می بایست در هر آزمایشگاه بهینه شود.
  ۴. آنتی بادی ثانویه بمدت ۲-۳۰ دقیقه در دمای محیط انکوبه شود.
  ۵. از سوپسترای DAB یا Fast Red بمدت ۵-۱۵ دقیقه در دمای محیط استفاده شود.
  ۶. اسلاید را با هماتوکسین رنگ آمیزی و پس رنگ آمیزی با هماتوکسین بمدت ۵/۵ دقیقه انجام شده و پس از شستشو با آب مقطر، با محلول bluing بمدت ۳۰ ثانیه مجاور شود.
  ۷. پس از خشک شدن اسلاید، لامل روی آن قرار گرفته شود.
- سیستم رنگ آمیزی اتوماتیک:**
- این آنتی بادی بخوبی بدستگاه Autostainer BOND-MAX Leica Biosystems' طبق IHC Protocol F سازگار است پیشنهاد می شود تغییرات زیر در این روش انجام گیرد
- (الف) زمان Marker Incubation بمدت ۳۰ دقیقه انجام گیرد
- (ب) روش Heat-induced epitope retrieval (HIER) با استفاده از محلول Bond ER بمدت ۲ تا ۳۰ دقیقه انجام گیرد



رنگ آمیزی لوزه انسان با آنتی بادی SBC-۹۹۱